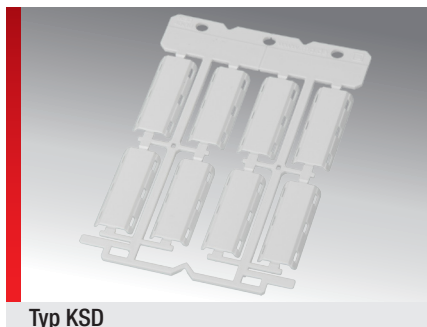


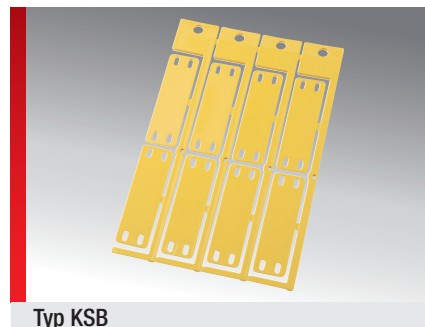
## Kennzeichenschild KSD/KSB (Polypropylen)



Typ KSD



Typ KSD Anwendung



Typ KSB

### PRODUKTINFORMATION

Hochwertiges Kennzeichenschild zur Befestigung mit Kabelbindern direkt auf den Kabeln.

#### Verwendung der KSD-/KSB-Schilder

Das KSD-/KSB-Schild ist ein Produkt, das für nachträgliche Kennzeichnung möglichst schlank am Kabel anliegt. Durch die schlanke Bauart dürfen die Kabelbinder nur mit maximalen Kräften (50–60 N / 5–6 kg)

angezogen werden. Da bei kleinen Kabeldurchmessern die Kräfte an den Laschen sehr stark zunehmen ist der Einsatzbereich zu beachten.

**Das Material Polypropylen (PP) ist ausschließlich zur Beschriftung mit den MP-Lasersystemen vorgesehen.**

### SPEZIFIKATION

- Polypropylen (PP)
- 30 – 90 °C
- HB
- Ein- und mehrzeilige Beschriftung

HF

Typ	Bestell-Nr.	Farbe	RAL-ähnlich	Minstdurchmesser mm	Kennzeichengröße mm (B x A)	Beschriftungsfläche mm	Anzahl Zeichen / Zeilen	Anzahl je Rahmen	Grundplatte	Software Typ	VPE St.
<b>Für Längsbefestigung (lange Mattenausführung); zur Beschriftung mit den MP-Lasersystemen</b>											
KSD 20x5L PP <sup>1)</sup>	86281080	Weiß	9016	5,00	5,00 x 20,00	5,00 x 20,00	11 / 1	16	GP3K	501	480
KSD 20x5L PP <sup>1)</sup>	86281082	Gelb	1018	5,00	5,00 x 20,00	5,00 x 20,00	11 / 1	16	GP3K	502	480
KSD 30x8L PP <sup>1)</sup>	86281086	Weiß	9016	8,00	8,00 x 30,00	8,00 x 30,00	16 / 2	12	GP3K	504	216
KSD 30x8L PP <sup>1)</sup>	86281088	Gelb	1018	8,00	8,00 x 30,00	8,00 x 30,00	16 / 2	12	GP3K	505	216
KSD 40x10L PP <sup>1)</sup>	86281090	Weiß	9016	10,00	10,00 x 40,00	10,00 x 40,00	22 / 2	8	GP3K	507	240
KSD 40x10L PP <sup>1)</sup>	86281092	Gelb	1018	10,00	10,00 x 40,00	10,00 x 40,00	22 / 2	8	GP3K	508	240
<b>Sondervariante auf Anfrage (für Längsbefestigung; zur Beschriftung mit den MP-Lasersystemen)</b>											
KSB 52x15 PP <sup>1)</sup>	86281210	Gelb	1018	5,00	15,00 x 52,00	15,00 x 40,00	22 / 4	8	GP4	440	240

<sup>1)</sup>Die Angabe der Kennzeichengröße (B x A) entspricht Breite x Länge.

### MATERIALEIGENSCHAFTEN

Polypropylen (PP)

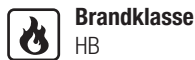
### THERMISCHE EIGENSCHAFTEN

**Temperatur / Temperaturbereich**  
-30 – 90 °C

Einzelader-, Leitungs- und Schlauchkennzeichnung

## Kennzeichenschild KSD/KSB (Polypropylen)

### BRANDEIGENSCHAFTEN



### TECHNISCHE INFORMATIONEN



### ALLGEMEINE TECHNISCHE DATEN



### MONTAGEART



### BESCHRIFTUNGSTECHNIK



Einzelader-, Leitungs- und Schlauchkennzeichnung

Sämtliche Angaben in unseren Prospekten und Katalogen sowie im Internet beruhen auf dem heutigen Stand unserer Kenntnisse über die beschriebenen Produkte.

Die von Murrplastik bereitgestellten elektronischen Daten und Dateien, insbesondere CAD-Dateien, beruhen auf dem heutigen Stand unserer Kenntnisse über die beschriebenen Produkte.

Eine rechtlich verbindliche Zusicherung bestimmter Eigenschaften oder der Eignung für einen bestimmten Einsatzzweck kann aus diesen Informationen nicht abgeleitet werden.

Sämtliche Informationen über chemische und physikalische Eigenschaften unserer Produkte sowie die anwendungstechnische Beratung in Wort, Schrift und durch Versuche geben wir nach bestem Wissen.

Sie befreien den Käufer nicht von der Pflicht zu eigenen Prüfungen und Versuchen, um die konkrete Eignung der Produkte für den beabsichtigten Einsatzzweck festzustellen.

Für die Aktualität, Korrektheit, Vollständigkeit oder Qualität der bereitgestellten Informationen übernimmt Murrplastik keinerlei Gewähr.

Murrplastik übernimmt keinerlei Haftung für Schäden, die sich aus der Anwendung der Produkte ergeben.

Murrplastik behält sich technische Änderungen und Verbesserungen durch ständige Weiterentwicklung der Produkte und Dienstleistungen vor.

Im Übrigen gelten unsere Allgemeinen Verkaufsbedingungen.

© Murrplastik Systemtechnik GmbH • proID\_127364~20180523~890186~acs\_mod\_ksd\_pp